

Fiche de Poste

Designer dans l'économie circulaire

CDI, 25h hebdomadaire

Présentation de l'association

PicoJoule désigne une unité de mesure d'énergie dans le domaine de la physique. Depuis 2012, c'est aussi le nom d'une association qui fait la promotion des énergies renouvelables avec de petites installations de méthanisation. Suite à ses expériences à Artilect, le Fab-Lab de Toulouse, Picojoule a intégré le Collectif La Maison de Ramonville en 2016. Elle rejoint ainsi un réseau engagé dans la mise en œuvre de solutions inclusives et innovantes pour l'environnement. L'association dispose d'un bureau partagé et d'un atelier, où une partie des prototypes est réalisée. Par sa gestion collégiale, Picojoule est pleinement en accord avec les valeurs de l'ESS, avec une gouvernance horizontale.

L'animation et la sensibilisation fait partie d'un des trois pôles d'actions de l'association avec la formation et la recherche & développement. Les animations de Picojoule articulent les questions sur l'énergie, celles du traitement des déchets et de fertilisation des terres agricoles. Ces animations s'adressent à tous les publics avec une attention particulière pour les jeunes et les scolaires.

Les trois pôles d'actions de l'association sont :

- **L'animation et la sensibilisation** sur les thématiques de l'énergie, du traitement des bio-déchets et de la fertilisation des terres agricoles.

Nous nous adressons au grand public avec une attention particulière pour les jeunes et les établissements scolaires.

- **La formation** : formations courtes de 5 jours, ouvertes aux adultes sans prérequis.

Ces formations articulent une partie théorique sur le fonctionnement de la méthanisation et une partie pratique sur l'auto-construction de pico-méthaniseurs

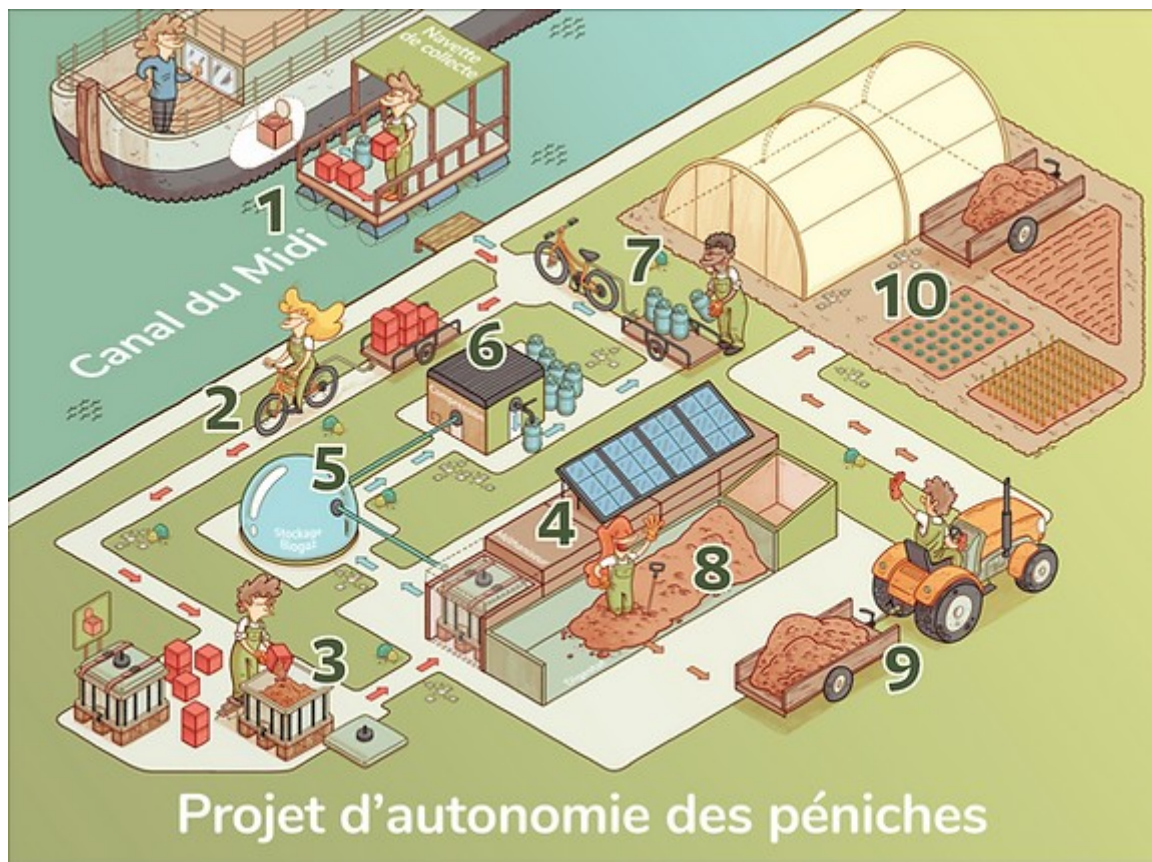
- **La recherche et le développement** :

L'association construit des pilotes de méthanisation, en assure la mise en service et le suivi technique. Elle développe des technologies spécifiques adaptées au cahier des charge de la toute petite méthanisation. Au sein de ce pôle, Picojoule porte un projet de recherche-action en économie circulaire, appelé : Projet des Péniches.

Présentation du projet des péniches

Aujourd'hui l'une des plus grandes problématiques concernant le Canal du Midi et ses habitant.e.s est la gestion des toilettes. La solution actuelle de station de dépotage n'est pas du tout adaptée à leur mode de vie et donc très peu utilisée. Ainsi, les toilettes finissent la plupart du temps dans le Canal... Mais il existe d'autres solutions et à Picojoule on a une idée pour simplifier la vie de ces habitant.e.s, valoriser un déchet, créer une énergie stockable et un engrais naturel tout en renforçant le lien social ! C'est possible tout ça...? Eh oui !

Voici comment ça va fonctionner :



1. Récupération des bacs de Toilettes Sèches, des biodéchets et livraison des bouteilles de biogaz directement chez les habitant.e.s grâce à notre navette de collecte flottante.
2. Acheminement des toilettes sèches et des biodéchets par vélo et remorque du Canal du Midi jusqu'à la station de méthanisation.
3. Remplissage des cuves de méthanisation avec les toilettes sèches.
4. Phase de micro-méthanisation dans une enceinte isolée et chauffée avec des panneaux solaires thermiques.

5. Stockage du biogaz produit dans une citerne souple.
6. Compression et mise en bouteille du biogaz.
7. Livraison des bouteilles de biogaz sur la remorque vers la plateforme flottante.
8. Vidange des cuves de méthanisation avec séparation du digestat solide et liquide.
9. Livraison du digestat aux agriculteurs locaux.
10. Épandage du digestat sur les champs et les fermes maraîchères.

Les missions principales

Développement technique du projet des Péniches (60% du temps)

- Faire le suivi de l'expérimentation du projet des péniches avec les primo-testeur.euse.s.
- Concevoir et piloter les ateliers participatifs de fabrication des outils du projet, en lien avec les bénévoles.
- Concevoir et améliorer les expérimentations et l'amélioration de la collecte des litières avec la logistique intermodale (plateforme flottante, remorque à vélo, ...).
- Faire le lien avec les bénévoles qui travaillent sur les analyses biologiques de la méthanisation.

Communication (40% du temps)

- Animer les réseaux sociaux de Picojoule (Facebook, Instagram, LinkedIn, Discord, lettre mensuelle)
- Conception des maquettes des dossiers de l'association (les tutoriels, les rapports d'activité, les dossier de projets, ...) en partenariat avec le.a coordinateur.trice.
- Lien avec la presse (contacts et dossiers de presse, répondre aux sollicitations d'itw).
- Concevoir et mettre en place des outils de communication interne aux équipes bénévoles et salariées.

Profil recherché

Nous recherchons un.e designer qui souhaite évoluer dans un milieu associatif, qui partage les engagements écologiques et sociaux de l'association. Les missions sont multiples et elles pourront se moduler selon les motivations de le.a salarié.e.

- Prérequis :

La personne recrutée devra faire preuve d'une formation en design et/ou en éco-conception avec une approche par l'usage (ou équivalent).

Une première expérience dans le design d'un projet en lien avec l'économie circulaire ainsi qu'une connaissance du milieu associatif sera fortement apprécié.

Une connaissance de la méthanisation n'est pas nécessaire. Une formation sera proposée à l'arrivée dans l'équipe.

- Compétences spécifiques

Nous recherchons une personne intéressée par les enjeux du climat, de l'énergie et de la gestion des déchets, qui souhaite évoluer dans une association en pleine évolution et contribuer à l'épanouissement des équipes de Picojoule. Elle doit être capable de s'intégrer au fonctionnement associatif avec les autres salarié.e.s, volontaires, adhérent.e.s et bénévoles. Des compétences manuelles (bricolage, poterie, couture, ...) sont très appréciées. Le fonctionnement collégial de l'association nécessite des compétences d'écoute et de soin aux autres pour concilier le fonctionnement opérationnel des projets avec une ambiance de travail sympathique.

Environnement professionnel

Le.a futur.e salarié.e bénéficiera d'un ordinateur, des outils et du matériel nécessaire pour la réalisation des missions présentées précédemment.

L'association favorise l'utilisation d'outils libre et/ou gratuits (GIMP, SketchUp, libre office).

Un.e bénévole référent.e fera un point semestriel sur ses besoins matériels et organisationnels ainsi que sur les missions qu'il.elle aimerait mettre en place ou participer.

La prise de décision se fait de manière collective lors des réunions hebdomadaires auxquelles le.a salarié.e prendra part.

Contrat

- Type d'emploi : 25h/semaine (répartition hebdo modulable en fonction de le.a salarié.e)
- Durée du contrat : CDI
- Rémunération : 1259€ mensuel brut (105 % du Smic, salaire unique de l'association)
- Avantages : mutuelle pris en charge à 100 % de la base et panier repas (environ 80€/mois)
- Début : 21 août 2023

Envoi des candidatures avant le 31 mai 2023 et entretiens au cours du mois de juin 2023

Pour candidater veuillez envoyer votre CV, votre portfolio et une lettre de motivation

à l'adresse : administration@picojoule.org